

CONDITIONS GÉNÉRALES
ET SPÉCIALES

ASSURANCE PROTECTION SANITAIRE

SOMMAIRE

TABLEAU DES MONTANTS DES GARANTIES (CONDITIONS SPECIALES)	2
PRISE D'EFFET ET DUREE DES GARANTIES	3
GENERALITES ASSURANCE & ASSISTANCE.....	3
DISPOSITIONS GENERALES D'ASSURANCE	11
ANNULATION DE VOYAGE	11
DISPOSITIONS GENERALES D'ASSISTANCE	13
ASSISTANCE RAPATRIEMENT	13

CONTRAT N°

Option PROTECTION SANITAIRE

Extension FRAIS HOTELIERS QUARANTAINE 150 €

Extension FRAIS HOTELIERS QUARANTAINE 300 €

LA GESTION ADMINISTRATIVE DE CE CONTRAT EST DELEGUEE A ASSUREVER, SOCIETE A RESPONSABILITE LIMITEE AU CAPITAL DE 516 500 €, INTERMEDIAIRE EN ASSURANCES, IMMATRICULEE :

- AU RCS DE PARIS SOUS LES NUMEROS : 384 706 941,
- A L'ORIAS SOUS LES NUMEROS : 07 028 567 (WWW.ORIAS.FR).

ASSUREVER EST SITUE 26, RUE BENARD, 75014 PARIS, FRANCE.

ASSUREVER EST SOUMIS A L'AUTORITE DE CONTROLE PRUDENTIEL ET DE RESOLUTION (ACPR), SITUEE 4 PLACE DE BUDAPEST - CS 92459 - 75436 PARIS CEDEX 09, FRANCE.

LES GARANTIES DE VOTRE CONTRAT, A L'EXCEPTION DES GARANTIES D'ASSISTANCE, SONT REGIES PAR LE CODE DES ASSURANCES FRANÇAIS.

VOTRE CONTRAT SE COMPOSE DES PRESENTES CONDITIONS GENERALES, COMPLETEES PAR VOTRE CERTIFICAT DE SOUSCRIPTION. PARMIS LES GARANTIES DEFINIES CI-APRES, CELLES QUE VOUS AVEZ CHOISIES FIGURENT DANS VOTRE CERTIFICAT DE SOUSCRIPTION, SELON LA FORMULE QUE VOUS AVEZ SOUSCRITE ET POUR LAQUELLE VOUS AVEZ ACQUITTE LA COTISATION CORRESPONDANTE.

LISEZ ATTENTIVEMENT VOS CONDITIONS GENERALES. ELLES VOUS PRECISENT NOS DROITS ET OBLIGATIONS RESPECTIFS ET REpondENT AUX QUESTIONS QUE VOUS VOUS POSEZ.

IMPORTANT

En cas de Sinistre susceptible de donner lieu à une annulation, vous devez annuler votre réservation auprès de l'organisateur du voyage dès que vous en avez connaissance.

Pour bénéficier de la garantie "Annulation de Voyage" ou de toutes autres prestations en Assurance du présent contrat, vous devez nous envoyer votre déclaration de sinistre dans les cinq jours ouvrés suite à la survenance de l'événement à :

ASSUREVER
Service Gestion Clients
TSA 52216
18039 BOURGES CEDEX
Tél. : +33 1 73 03 41 01
Mail : gestion@assurever.com

Pour bénéficier des garanties d'assistance du présent contrat, il est **IMPERATIF** de contacter les services publics de secours dans un premier temps et de contacter ensuite **MUTUAIDE Services** préalablement à toute intervention, ou initiative personnelle afin d'obtenir un numéro de dossier qui, seul, justifiera une prise en charge.

Votre contrat : **2880**

MUTUAIDE Services 24h/24 et 7j/7

Téléphone depuis la France : **01 55 98 51 51**

Téléphone depuis l'Etranger : **+33 1 55 98 51 51**

TABLEAU DES MONTANTS DES GARANTIES (CONDITIONS SPECIALES)

OPTION PROTECTION SANITAIRE

Cette garantie vient en complément d'une formule Multirisque.

PRESTATIONS	MONTANTS TTC maximum / personne
Annulation de voyage	
<ul style="list-style-type: none">Annulation pour maladie déclarée dans le mois précédant le départ en cas d'épidémie ou de pandémie ↳ <i>Franchise</i>	<ul style="list-style-type: none">8 000 € / personne et 30 000 € / événement50 € / personne
<ul style="list-style-type: none">Annulation dans le cas où vous êtes désigné comme étant cas contact dans les 14 jours précédant le départ ↳ <i>Franchise</i>	<ul style="list-style-type: none">50 € / personne
<ul style="list-style-type: none">Annulation pour refus d'embarquement suite à prise de température ou au résultat positif d'un test PCR et/ou antigénique à votre arrivée à l'aéroport de départ ↳ <i>Franchise</i>	<ul style="list-style-type: none">10 % de l'indemnité avec un minimum de 50 € / personne
<ul style="list-style-type: none">Annulation en cas d'absence de vaccination ↳ <i>Franchise</i>	<ul style="list-style-type: none">50 € / personne

Assistance rapatriement

- Téléconsultation avant départ
 - Rapatriement médical dans le cadre d'épidémie ou de pandémie
 - Retour impossible

 - Frais hôteliers suite à retour impossible

 - Frais hôteliers suite à mise en quarantaine
 - Frais hôteliers 150 € suite à mise en quarantaine **si extension souscrite**
 - Frais hôteliers 300 € suite à mise en quarantaine **si extension souscrite**
 - Frais médicaux hors du pays de résidence suite à maladie contractée en cas d'épidémie ou de pandémie
 - ↳ *Franchise*
 - Prise en charge d'un forfait téléphonique local
 - Soutien psychologique suite mise en quarantaine
 - Valise de secours

 - Aide-ménagère
 - Livraison de courses ménagères

 - Soutien psychologique suite à rapatriement
- 1 appel
 - Frais réels
 - 1 000 € maximum par personne et 50 000 € maximum par groupe
 - Frais d'hôtel 80 € / nuit (maximum 14 nuits)
 - Frais d'hôtel 80 € / nuit (maximum 14 nuits)
 - Frais d'hôtel 150 € / nuit (maximum 14 nuits)
 - Frais d'hôtel 300 € / nuit (maximum 14 nuits)
 - 150 000 € / personne

 - 30 € / personne
 - Jusqu'à 80 €
 - 6 entretiens par événement
 - 100 € maximum par personne et 350 € maximum par famille
 - 15 heures réparties sur 4 semaines
 - 15 jours maximum et 1 livraison par semaine
 - 6 entretiens par événement

PRISE D'EFFET ET DUREE DES GARANTIES

GARANTIES	DATE D'EFFET	EXPIRATION DES GARANTIES
ANNULATION DE VOYAGE	Le jour de la souscription du présent contrat d'assurance	Le jour du départ en voyage
ASSISTANCE RAPATRIEMENT	Le jour du départ en voyage	Le dernier jour du voyage

La durée de validité de toutes les garanties correspond aux dates de voyage indiquées aux Dispositions Particulières avec une durée maximale de 366 jours consécutifs, à l'exception de la garantie "Annulation de voyage" qui prend effet le jour de la souscription du présent contrat d'assurance et expire dès que la première prestation assurée a débutée.

La souscription doit être faite le jour de l'inscription au voyage ou au plus tard la veille du premier jour d'application des pénalités prévues dans le barème de l'organisateur.

La PROTECTION SANITAIRE n'est valable que si vous l'avez souscrite en complément d'une formule "Multirisque" qui possède à minima des garanties d'Assurance Annulation et des prestations d'Assistance rapatriement et Frais médicaux à l'Etranger, et que vous avez acquitté la prime correspondante.

GENERALITES ASSURANCE & ASSISTANCE

Le présent contrat d'assurance et d'assistance a pour objet de garantir, dans les limites et conditions définies ci-après, l'assuré à l'occasion et au cours de son voyage.

Comme tout contrat d'assurance et d'assistance, celui-ci comporte pour vous comme pour nous des droits mais également des obligations. Il est régi par le Code des Assurances. Ces droits et obligations sont exposés dans les pages qui suivent.

DEFINITIONS

Accident

Un événement soudain et fortuit atteignant toute personne physique, non intentionnel de la part de la victime, provenant de l'action soudaine d'une cause extérieure et lui interdisant tout déplacement par ses propres moyens.

Annulation

La suppression pure et simple du voyage que vous avez réservé, consécutive aux motifs et circonstances entraînant notre garantie qui sont énumérés au titre "Annulation de voyage".

Assisteur

La Compagnie COWEN Insurance Company Limited, Assureur porteur de risque, dans le cadre du contrat d'assurance et d'assistance n°2880 souscrit par l'intermédiaire ASSUREVER, confie l'exécution des prestations d'assistance, telles que prévues aux dispositions générales du présent contrat, à MUTUAIDE Services - 126 rue de la Piazza, CS 20010 - 93160 Noisy Le Grand CEDEX, SAS au capital de 100.000 €, immatriculée au Registre du commerce et des sociétés de Bobigny, sous le numéro 480 118 587, TVA : FR 57 480118587.

Assuré

Sont considérés comme Assurés, ci-après désignés par le terme « Vous », les personnes physiques voyageant par l'intermédiaire du Souscripteur ayant souscrit le présent contrat pour leur compte. Ces personnes doivent avoir réservé leur séjour auprès d'un point de vente situé dans la zone géographique couverte par la Libre Prestation de Services (LPS).

Assureur

COWEN Insurance Company Limited, 380, Level 2, Canon Road, Santa Venera, SVR 9033, Malta. Registered in Malta No. C 55905

Attentat

Tout acte de violence, constituant une attaque criminelle ou illégale, intervenu contre des personnes et/ou des biens, dans le pays dans lequel vous séjournez, ayant pour but de troubler gravement l'ordre public par l'intimidation et la terreur, et faisant l'objet d'une médiatisation. Cet "attentat" devra être recensé par le Ministère des Affaires étrangères français.

Bagages

Les sacs de voyages, les valises, les malles et leur contenu, à l'exclusion des effets vestimentaires que vous portez sur vous.

Billet de train

Les titres de transport ferroviaire.

Catastrophe naturelle

Phénomène, tel qu'un tremblement de terre, une éruption volcanique, un raz de marée, une inondation, un typhon, un ouragan, un cyclone ou un cataclysme naturel, ayant eu pour cause l'intensité anormale d'un agent naturel, et reconnu comme tel par les pouvoirs publics.

COM

Polynésie Française, Saint-Pierre-et-Miquelon, Wallis et Futuna, Saint-Barthélemy et Saint-Martin.

Confirmation du vol

Formalité permettant de valider l'achat du billet et de maintenir la réservation des places.
Les modalités sont définies au niveau des Conditions de Vente de l'organisateur.

Conjoint

Par Conjoint, il faut entendre :

- la personne liée à l'Assuré par les liens du mariage et non séparé judiciairement ;
- la personne qui vit maritalement avec l'Assuré et sous le même toit, dans la même communauté d'intérêts qu'un couple marié ;
- le Cosignataire d'un Pacte Civil de Solidarité avec l'Assuré.

Dispositions particulières

Document dûment rempli et signé par l'Assuré sur lequel figurent ses nom et prénom, adresse, dates du voyage, pays de destination, période de garantie, prix TTC du voyage, la date d'établissement de ce document, ainsi que la formule et le

montant de la prime d'assurance correspondante. Seules sont prises en compte en cas de sinistre les souscriptions dont la prime d'assurance correspondante a été réglée.

Domicile

Le domicile de l'Assuré doit être situé en France, dans l'un des pays membres de l'Union Européenne, au Royaume Uni, en Suisse, Norvège, Monaco, Andorre, Liechtenstein, San Marin ou à Gibraltar. On entend par domicile le lieu de résidence principal et habituel de l'Assuré, et figurant sur sa déclaration d'impôt sur le revenu.

DROM

Guadeloupe, Guyane, Martinique, Mayotte et Réunion.

Etranger

Par "Etranger", on entend le monde entier à l'exception du pays d'origine.

Epidémie

Incidence anormalement élevée d'une maladie pendant une période donnée et dans une région donnée.

Faillite de la compagnie aérienne

Situation où le voyageur munis de billets valables ne peut bénéficier des vols prévus lorsque :

- à la suite de sa mise en liquidation judiciaire, la cessation d'activité de la compagnie aérienne conduit à une annulation inopinée des vols
- aucune contre-proposition n'est fournie par l'organisateur ou la compagnie aérienne au voyageur.

France

Par "France", on entend France métropolitaine, Corse, DROM et COM.

Franchise

Partie de l'indemnité restant à votre charge.

Libre Prestation de Services (LPS)

Opération par laquelle une entreprise d'assurance d'un état membre de la communauté économique européenne couvre, à partir de son siège social ou d'un établissement situé dans un état membre, un risque situé sur le territoire d'un autre de ces états.

Maladie

Altération soudaine et imprévisible de la santé constatée par une autorité médicale compétente.

Maladie grave

Altération soudaine et imprévisible de la santé constatée par une autorité médicale compétente entraînant la délivrance d'une ordonnance de prise de médicaments au profit du malade et impliquant la cessation de toute activité professionnelle ou autre.

Maximum par événement

Dans le cas où la garantie s'exerce en faveur de plusieurs assurés victimes d'un même événement et assurés aux mêmes Dispositions particulières, la garantie de l'assureur est en tout état de cause limitée au montant maximum prévu au titre de cette garantie quel que soit le nombre des victimes. Par suite, les indemnités sont réduites et réglées proportionnellement au nombre de victimes.

Membre de la famille

Le conjoint ou le concubin notoire, pacsé, les ascendants ou descendants, les beaux-pères, belles-mères, sœurs, frères, beaux-frères, belles-sœurs, gendres, belles-filles, oncles, tantes, neveux et nièces de l'Assuré ou de son conjoint et tuteur légal de l'Assuré ou de son conjoint.

Pandémie

Epidémie qui se développe sur un vaste territoire, en dépassant les frontières et qualifiée de pandémie par l'Organisation Mondiale de la Santé (OMS) et/ou par les autorités publiques locales compétentes du pays où le sinistre s'est produit.

Pays d'origine

Est considéré comme pays d'origine celui de votre domicile.

Quarantaine

Isolement de la personne, en cas de suspicion de maladie ou de maladie avérée, décidée par une autorité compétente locale, en vue d'éviter un risque de propagation de ladite maladie dans un contexte d'épidémie ou de pandémie.

Sinistre

Événement à caractère aléatoire, de nature à engager la garantie du présent contrat.

Souscripteur

L'organisateur du voyage, ayant son domicile dans la zone géographique couverte par la Libre Prestation de Services (LPS), qui souscrit le présent contrat pour le compte d'autres bénéficiaires, ci-après dénommés les Assurés.

Vol régulier

Vol programmé effectué par un avion commercial, dont les horaires précis et les fréquences sont conformes à ceux publiés dans l'ABC World Airways Guide.

Vol non régulier de type charter

Vol affrété par une organisation de tourisme dans le cadre d'un service non régulier.

Voyage

Déplacement et/ou séjour, forfait, location, croisière, titre de transport (y compris vol sec) réservés auprès de l'organisateur de voyage dont les dates, la destination et le coût figurent aux Dispositions Particulières.

ETENDUE TERRITORIALE DES GARANTIES

Les garanties s'appliquent dans le monde entier.

Sont exclus les pays recensés par le Ministère des Affaires étrangères français comme étant en état de guerre civile ou étrangère, d'instabilité politique notoire, subissant des représailles, des restrictions à la libre circulation des personnes et des biens et ce quel qu'en soit le motif, notamment sanitaire, de sécurité, météorologique, les pays subissant des actes de terrorisme, ayant subi des catastrophes naturelles ou une désintégration du noyau atomique ainsi que les pays subissant tout autre cas de force majeure.

COMMENT UTILISER NOS SERVICES ?

→ VOUS AVEZ BESOIN D'ASSISTANCE ?

En cas d'urgence, il est impératif de contacter les services de secours pour tous problèmes relevant de leurs compétences. Afin de nous permettre d'intervenir, nous vous recommandons de préparer votre appel.

Nous vous demanderons les informations suivantes :

- vos nom(s) et prénom(s) ;
- votre numéro de contrat : **2880**
- l'endroit précis où vous vous trouvez, l'adresse et le numéro de téléphone où l'on peut vous joindre.

Vous devez :

- contacter sans attendre le plateau d'assistance au n° de téléphone : **01 55 98 51 51** (+ 33 1 55 98 51 51 depuis l'étranger) ;
- obtenir notre accord préalable avant de prendre toute initiative ou d'engager toute dépense ;
- vous conformer aux solutions que nous préconisons ;
- nous fournir tous les éléments relatifs au contrat souscrit ;
- nous fournir tous les justificatifs originaux des dépenses dont le remboursement est demandé.

Quelles sont les conditions d'application des prestations et des garanties ?

- **Nous nous réservons le droit de demander tous les justificatifs nécessaires (certificat de décès, justificatif de domicile, certificat de vie maritale, justificatif de dépenses, etc.) appuyant toute demande d'assistance.**
- **Toute dépense engagée sans notre accord ne donne lieu à aucun remboursement ou prise en charge a posteriori.**
- **Ne peut être ainsi couvert un événement trouvant son origine dans une maladie et/ou blessure préexistantes diagnostiquées et/ou traitées ayant fait l'objet d'une hospitalisation continue, ou d'une hospitalisation de jour,**

ou d'une hospitalisation ambulatoire dans les 6 mois précédant la demande d'assistance, qu'il s'agisse de la manifestation ou de l'aggravation dudit état.

- Dans le cas où l'assisteuse serait amené à déclencher une intervention faute d'éléments de vérification, du fait d'éléments insuffisants ou suite à des éléments erronés au regard des informations devant être fournies à l'assisteuse, les frais d'intervention ainsi engagés par l'assisteuse seront refacturés au Souscripteur et payables à réception de la facture, à charge pour le Souscripteur s'il le souhaite, de récupérer le montant auprès du demandeur de l'assistance si ce dernier n'est pas l'Assuré.

Que devez-vous faire de vos titres de transport ?

Lorsqu'un transport est organisé et pris en charge en application des clauses du contrat, vous vous engagez, soit à nous réserver le droit d'utiliser votre (vos) titre(s) de transport, soit à nous rembourser les montants dont vous obtiendrez le remboursement auprès de l'organisme émetteur de votre (vos) titre(s) de transport.

→ VOUS SOUHAITEZ DECLARER UN SINISTRE COUVERT AU TITRE DE LA GARANTIE D'ASSURANCE ?

Dans les 5 jours dans tous les cas, vous ou toute personne agissant en votre nom, devez contacter ASSUREVER, soit par mail, soit par téléphone, soit par courrier :

ASSUREVER

Service Gestion Clients

TSA 52216

18039 BOURGES CEDEX

Tél. : +33 1 73 03 41 01

Mail : gestion@assurever.com

Bureaux ouverts du lundi au vendredi de 09h00 à 18h00

CUMUL DES GARANTIES

Si les risques couverts par le présent contrat sont couverts par une autre assurance, vous devez nous informer du nom de l'assureur auprès duquel une autre assurance a été souscrite (article L121-4 du Code des Assurances) dès que cette information a été portée à votre connaissance et au plus tard lors de la déclaration de sinistre.

FAUSSES DECLARATIONS

Lorsqu'elles changent l'objet du risque ou en diminuent notre opinion :

- toute réticence ou déclaration intentionnellement fautive de votre part entraîne la nullité du contrat. Les primes payées nous demeurent acquises et nous serons en droit d'exiger le paiement des primes échues, tel que prévu à l'article L113-8 du Code des Assurances,
- toute omission ou déclaration inexacte de votre part dont la mauvaise foi n'est pas établie entraîne la résiliation du contrat 10 jours après la notification qui vous sera adressée par lettre recommandée et/ou l'application de la réduction des indemnités conformément à l'article L113-9 du Code des Assurances.

DECHEANCE DE PRESTATION ET DE GARANTIE POUR DECLARATION FRAUDULEUSE

En cas de Sinistre ou demande d'intervention au titre des prestations d'assistance et/ou des garanties d'assurance (prévues aux présentes Dispositions Générales), si sciemment, vous utilisez comme justificatifs, des documents inexacts ou usez de moyens frauduleux ou faites des déclarations inexacts ou réticentes, vous serez déchu(e) de tout droit aux prestations d'assistance et garanties d'assurance, prévues aux présentes Dispositions Générales, pour lesquelles ces déclarations sont requises.

QUELLES SONT LES LIMITATIONS EN CAS DE FORCE MAJEURE OU AUTRES EVENEMENTS ASSIMILES ?

Nous ne pouvons en aucun cas nous substituer aux organismes locaux en cas d'urgence.

Nous ne pouvons être tenus pour responsables des manquements, ni des retards dans l'exécution des prestations résultant de cas de force majeure ou d'évènements tels que :

- guerres civiles ou étrangères, instabilité politique notoire, mouvements populaires, émeutes, actes de terrorisme, représailles,
- recommandations de l'O.M.S. ou des autorités nationales ou internationales ou restriction à la libre circulation des personnes et des biens, et ce quel qu'en soit le motif notamment sanitaire, de sécurité, météorologique, limitation ou interdiction de trafic aéronautique,

- grèves, explosions, catastrophes naturelles, désintégration du noyau atomique, ou toute irradiation provenant d'une source d'énergie présentant un caractère de radioactivité,
- délais et/ou impossibilité à obtenir les documents administratifs tels que visas d'entrée et de sortie, passeport, etc. nécessaires à votre transport à l'intérieur ou hors du pays où vous vous trouvez ou à votre entrée dans le pays préconisé par nos médecins pour y être hospitalisé(e),
- recours à des services publics locaux ou à des intervenants auxquels nous avons l'obligation de recourir en vertu de la réglementation locale et/ou internationale,
- inexistence ou indisponibilité de moyens techniques ou humains adaptés au transport (y compris refus d'intervention).

CIRCONSTANCES EXCEPTIONNELLES

Les transporteurs de personnes (dont notamment les compagnies aériennes) sont susceptibles d'opposer pour les personnes atteintes de certaines pathologies ou pour les femmes enceintes, des restrictions applicables jusqu'au moment du début du transport, et susceptibles d'être modifiées sans préavis (ainsi pour les compagnies aériennes : examen médical, certificat médical, etc.). De ce fait, le rapatriement de ces personnes ne pourra être réalisé que sous réserve d'absence de refus du transporteur, et bien évidemment, d'absence d'avis médical défavorable (tel que prévu et suivant les modalités prévues au chapitre « TRANSPORT/RAPATRIEMENT ») au regard de la santé de l'Assuré ou de l'enfant à naître.

EXCLUSIONS COMMUNES A TOUTES LES GARANTIES

Les exclusions générales du contrat sont les exclusions communes à l'ensemble des prestations d'assistance et garanties d'assurance décrites aux présentes Dispositions Générales.

Sont exclus :

- les guerres civiles ou étrangères, les émeutes, les mouvements populaires ;
- la participation volontaire d'un Assuré à des émeutes ou grèves, rixes ou voies de fait ;
- les conséquences de la désintégration du noyau atomique ou toute irradiation provenant d'une source d'énergie présentant un caractère de radioactivité ;
- sauf dérogation, un tremblement de terre, une éruption volcanique, un raz de marée, une inondation, un typhon, un ouragan, un cyclone ou un cataclysme naturel sauf dans le cadre des dispositions résultant de la loi N 82-600 du 13 juillet 1982 relative à l'indemnisation des victimes de catastrophes naturelles (pour les garanties d'assurance) ;
- les conséquences de l'usage de médicaments, de drogues, de stupéfiants et produits assimilés non ordonnés médicalement, et de l'usage abusif d'alcool ;
- tout acte intentionnel de votre part pouvant entraîner la garantie du contrat.

EXPERTISE DES DOMMAGES

En cas de désaccord entre les parties, chacune d'entre elles choisit un expert. Si les experts ainsi désignés ne sont pas d'accord, un tiers expert est désigné par le Président du Tribunal compétent, du lieu de Domicile de l'Assuré. Cette nomination a lieu sur simple requête de la partie la plus diligente faite au plus tôt 15 jours après l'envoi à l'autre partie d'une lettre recommandée de mise en demeure avec avis de réception.

Chaque partie paie les frais et honoraires de son expert et s'il y a lieu, la moitié des honoraires du tiers expert et des frais de sa nomination.

Aucune action ne peut être exercée contre l'Assureur tant que le tiers expert n'a pas tranché le différend.

SUBROGATION

Conformément aux dispositions de l'article L.121-12 du Code des Assurances, L'Assureur est subrogé, jusqu'à concurrence de l'indemnité qu'il a versée, dans les droits et actions de l'Assuré à l'égard des tiers.

L'Assisteur est subrogé dans les termes du Code des Assurances dans les droits et actions du Souscripteur et de l'Assuré contre tout responsable du Sinistre à concurrence des frais qu'il a engagés.

De même, lorsque la totalité ou une partie des prestations fournies en exécution des garanties du contrat est couverte totalement ou partiellement par un contrat d'assurance, un organisme d'assurance maladie, la Sécurité Sociale ou toute autre institution, l'Assisteur est subrogé dans les droits et actions de l'Assuré envers les organismes et contrats susnommés.

QUELS SONT LES DELAIS DE PRESCRIPTION ?

Conformément aux dispositions prévues par les articles L114-1 et suivants du Code des Assurances, toutes actions dérivant d'un contrat d'assurance sont prescrites par deux ans à compter de l'événement qui y donne naissance.

Toutefois, ce délai ne court :

1° En cas de réticence, omission, déclaration fautive ou inexacte sur le risque couru, que du jour où l'Assureur en a eu connaissance ;

2° En cas de Sinistre, que du jour où les intéressés en ont eu connaissance, s'ils prouvent qu'ils l'ont ignoré jusque-là.

Quand l'action de l'Assuré contre l'Assureur a pour cause le recours d'un tiers, le délai de la prescription ne court que du jour où ce tiers a exercé une action en justice contre l'Assuré ou a été indemnisé par ce dernier. La prescription est portée à dix ans dans les contrats d'assurance contre les accidents atteignant les personnes, lorsque les Bénéficiaires sont les ayants droit de l'Assuré décédé.

La prescription est interrompue par une des causes ordinaires d'interruption de la prescription, notamment par :

- toute citation en justice, y compris en référé, tout commandement ou saisie, signifiés à celui que l'on veut empêcher de prescrire ;
- toute reconnaissance non équivoque par l'Assureur du droit à garantie de l'Assuré, ou toute reconnaissance de dette de l'Assuré envers l'Assureur ;

ainsi que dans les autres cas suivants prévus par l'article L114-2 du Code des Assurances :

- toute désignation d'expert à la suite d'un Sinistre ;
- tout envoi d'une lettre recommandée avec accusé de réception par :
 - l'Assuré à l'Assureur pour non-paiement de la prime ;
 - l'Assureur à l'Assuré pour règlement de l'indemnité.

Par dérogation à l'article 2254 du code civil, les parties au contrat d'assurance ne peuvent, même d'un commun accord, ni modifier la durée de la prescription, ni ajouter aux causes de suspension ou d'interruption de celle-ci.

EXERCICE DU DROIT DE RENONCIATION PREVU A L'ARTICLE L.112-10 DU CODE DES ASSURANCES (LOI HAMON)

Vous êtes invité à vérifier que vous n'êtes pas déjà bénéficiaire d'une garantie couvrant l'un des sinistres garantis par le nouveau contrat. Si tel est le cas, vous bénéficiez d'un droit de renonciation à ce contrat pendant un délai de 14 jours (calendaires) à compter de sa conclusion, sans frais ni pénalités, si toutes les conditions suivantes sont remplies :

- vous avez souscrit ce contrat à des fins non professionnelles ;
- ce contrat vient en complément de l'achat d'un bien ou d'un service vendu par un fournisseur ;
- vous justifiez que vous êtes déjà couvert pour l'un des sinistres garantis par ce nouveau contrat ;
- le contrat auquel vous souhaitez renoncer n'est pas intégralement exécuté ;
- vous n'avez déclaré aucun sinistre garanti par ce contrat.

Dans cette situation, vous pouvez exercer votre droit à renoncer à ce contrat par lettre ou tout autre support durable adressé à l'assureur du nouveau contrat, accompagné d'un document justifiant que vous bénéficiez déjà d'une garantie pour l'un des sinistres garantis par le nouveau contrat. L'assureur est tenu de vous rembourser la prime payée, dans un délai de 30 jours à compter de votre renonciation.

« Je soussigné M.....demeurantrenonce à mon contrat N°.....souscrit auprès d'....., conformément à l'article L 112-10 du Code des Assurances. J'atteste n'avoir connaissance à la date d'envoi de cette lettre, d'aucun sinistre mettant en jeu une garantie du contrat. »

Si vous souhaitez renoncer à votre contrat mais que vous ne remplissez pas l'ensemble des conditions ci-dessus, vérifiez les modalités de renonciation prévues dans votre contrat.

RECLAMATIONS – LITIGES

En cas de réclamation concernant le présent contrat, l'Assuré peut s'adresser à ASSUREVER :

TSA 72218 - 18039 BOURGES CEDEX

Tél : + 33 1 73 03 41 01

Mail : reclamation@assurever.com

Une réponse écrite sera transmise à l'Assuré dans les deux jours ouvrés. Si le délai de traitement doit excéder les deux jours ouvrés, une réponse d'attente sera adressée à l'Assuré dans ce même délai. Dans cette hypothèse, une réponse sur le fond de la réclamation sera apportée à l'Assuré dans le délai maximum de huit semaines à compter de la date de réception de la réclamation initiale.

Si la réponse est contestée, l'Assuré peut s'adresser au Responsable Réclamation d'ASSUREVER ou au Responsable Réclamation de l'Assureur dont les coordonnées figurent ci-dessus.

Les délais de traitement sont identiques à ceux précités.

Si le désaccord persiste après la réponse donnée par le Responsable Réclamation, l'Assuré peut solliciter l'Assureur à l'adresse complaints@cowen-insurance.com ou demander l'avis du Médiateur de la Fédération Maltaise des Sociétés d'Assurances dont les coordonnées lui seront communiquées par ASSUREVER sur simple demande et ce sans préjudice des autres voies d'actions légales.

AUTORITE DE CONTROLE

En cas de contestation du présent contrat ou si l'Assuré n'est pas satisfait du traitement de son litige avec l'Assureur, il a la possibilité de saisir l'autorité de contrôle des assurances de Malte, dénommée Malta Financial Services Authority (MSFA) :

Malta Financial Services Authority

Notabile Road

Attard BKR3000

Malta

Téléphone: (+356) 25485313

Email: consumerinfo@mfsa.com.mt

www.mfsa.com.mt/Consumer

Un document décrivant les missions de la MSFA est disponible sur simple demande auprès de l'Assureur.

DROIT APPLICABLE ET JURIDICTION

Le présent contrat est régi par le droit français. Les parties contractantes déclarent se soumettre à la juridiction des Tribunaux français et renoncent à toute procédure dans tout autre pays.

LANGUE UTILISEE

La langue utilisée dans le cadre des relations précontractuelles et contractuelles est la langue française.

LUTTE ANTI BLANCHIMENT

Les contrôles que nous sommes légalement tenus d'effectuer au titre de la lutte contre le blanchiment d'argent et contre le financement du terrorisme, notamment sur les mouvements de capitaux transfrontaliers, peuvent nous conduire à tout moment à vous demander des explications ou justificatifs, y compris sur l'acquisition de biens assurés. Conformément à la loi Informatique et Libertés du 6 janvier 1978 modifiée par la loi du 6 août 2004 et au Code monétaire et financier, vous bénéficiez d'un droit d'accès aux données vous concernant en adressant un courrier à la Commission Nationale de l'Informatique et des Libertés (CNIL).

PROTECTION DES DONNEES PERSONNELLES

En qualité de responsable de traitement, COWEN Insurance Company Limited met en œuvre un traitement de vos données à caractère personnel pour la souscription, la passation, la gestion et l'exécution du présent contrat conformément aux dispositions de la réglementation applicable en matière de protection des données personnelles et conformément à sa politique de protection des données personnelles

COWEN Insurance Company Limited collecte et traite des informations vous concernant aux fins de proposer et d'exécuter des contrats d'assurance, et de pouvoir traiter vos réclamations.

Les données sont également utilisées à des fins opérationnelles, telles que la prévention et la détection des fraudes, ainsi que la gestion financière.

COWEN Insurance Company Limited met en œuvre les obligations de vigilance dans le cadre de la lutte contre le blanchiment d'argent et le financement du terrorisme, les mesures de gel des avoirs, la lutte contre le financement du terrorisme et les sanctions financières, y inclus le déclenchement d'alertes et les déclarations de suspicion.

Les données collectées sont obligatoires. En l'absence de communication de ces données, la gestion de vos demandes d'assistance et d'assurance sera plus difficile voire impossible à gérer.

À cet effet, vous êtes informé que vos données personnelles sont destinées à COWEN Insurance Company Limited, aux prestataires de services de COWEN Insurance Company Limited, au personnel de COWEN Insurance Company Limited, et à toutes personnes susceptibles d'intervenir dans les limites de leurs attributions respectives, afin de gérer votre dossier de sinistre, vous fournir les garanties qui vous sont dues au titre de votre contrat, procéder aux paiements, et transmettre ces données dans les cas où la loi l'exige ou le permet.

Vos appels téléphoniques sont également susceptibles d'être enregistrés, afin d'aider COWEN Insurance Company Limited à surveiller et à améliorer ses services.

COWEN Insurance Company Limited ne conserve pas vos données au-delà du temps nécessaire à l'accomplissement de l'objectif poursuivi par leur collecte et dans le respect des dispositions législatives et réglementaires applicables, ainsi que des recommandations et autorisations éventuellement requises des autorités de contrôle compétentes.

En souscrivant au présent contrat et en utilisant ses services, vous reconnaissez que COWEN Insurance Company Limited peut utiliser vos données à caractère personnel pour les finalités précitées. Dans le cas où vous fournissez à COWEN Insurance Company Limited des informations sur des tiers, vous vous engagez à les informer de l'utilisation de leurs données comme définie précédemment.

En votre qualité de personne concernée par le traitement, vous êtes informé que vous disposez d'un droit d'accès, de rectification, d'effacement et de portabilité de vos données, ainsi que d'un droit de limitation du traitement. Vous disposez en outre d'un droit d'opposition pour des motifs légitimes à leur traitement. Vous avez le droit de définir des directives relatives au sort de ces données après décès.

L'exercice de vos droits s'effectue auprès du Délégué à la protection des données, par courrier accompagné de la photocopie d'un titre d'identité signé, à l'une ou l'autre des adresses suivantes :

- par voie électronique : dpo@cowen-insurance.com
- par voie postale : Data Protection Officer, COWEN Insurance Company Limited, 380, Level 2, Canon Road, Santa Venera, SVR 9033, MALTA

Enfin, vous êtes informé que vous avez le droit d'introduire une réclamation auprès de :

Office of the Information and Data Protection Commissioner

Airways House, Second Floor
High Street
Sliema SLM 1549
MALTA

CONTRAT

Les garanties assurance et assistance stipulées dans le présent document sont souscrites auprès de COWEN Insurance Company Limited, sous le numéro **ASSPROTSA1**.

DISPOSITIONS GENERALES D'ASSURANCE

ANNULATION DE VOYAGE

La garantie vous est acquise pour les motifs et circonstances énumérés ci-après à l'exclusion de toutes les autres, dans la limite indiquée au Tableau des Garanties :

- **Maladie grave en cas d'épidémie ou de pandémie déclarée dans les 30 jours précédant le départ, Accident corporel grave ou décès de :**
 - vous-même, votre conjoint de droit ou de fait, vos ascendants ou descendants (tout degré), votre tuteur ou toute personne vivant habituellement sous votre toit,
 - vos frères, sœurs, y compris les enfants du conjoint ou partenaire concubin d'un de vos ascendants directs, beaux-frères, belles-sœurs, gendres, belles filles, beaux-pères, belles-mères,
 - votre remplaçant professionnel désigné lors de la souscription,
 - la personne désignée lors de la souscription du présent contrat, chargée pendant votre voyage, de garder ou d'accompagner en vacances, vos enfants mineurs, ou la personne handicapée vivant sous votre toit, à condition qu'il y ait hospitalisation de plus de 48 heures ou décès,
 - de la personne qui vous accompagne au cours de votre voyage, sous réserve que ses nom et prénom aient été indiqués aux mêmes conditions particulières que vous et qu'elle ait acquitté la prime d'assurance.
- **Si vous êtes déclaré « cas contact » dans les 14 jours précédant le départ.**

Vous devrez fournir un justificatif émis par la CPAM ou l'ARS vous déclarant « cas contact ». En l'absence de ces justificatifs, aucune indemnisation ne sera possible.
- **Refus d'embarquement suite à une prise de température de l'Assuré, ou au résultat positif d'un test PCR et/ou antigénique à son arrivée à l'aéroport de départ** (Un justificatif émis par la compagnie de transport vous ayant refusé l'embarquement, ou par les autorités sanitaires, devra impérativement nous être transmis ; en l'absence de ce justificatif, aucune indemnisation ne sera possible).

- **Absence de vaccination contre le Covid 19**

- ✓ dans le cas où, au moment de la souscription du présent contrat, le pays de destination n'imposait pas un vaccin et qu'au moment où celui-ci l'impose, vous n'avez plus le temps de procéder au vaccin vous permettant de voyager.
- ✓ une contre-indication de vaccination, des suites de vaccination, ou une impossibilité médicale de suivre un traitement préventif nécessaire pour la destination choisie pour votre voyage.

Il vous appartient d'établir la réalité de la situation ouvrant droit à nos prestations, aussi nous réservons-nous le droit de refuser votre demande, sur avis de nos médecins, si les informations fournies ne prouvent pas la matérialité des faits.

DANS QUEL DELAI VOUS DEVEZ DECLARER LE SINISTRE ?

Deux étapes

1/ Dès la première manifestation de la maladie, vous devez aviser **IMMEDIATEMENT** votre agence de voyages.

Si vous annulez le voyage ultérieurement auprès de votre agence de voyages, nous ne vous rembourserons les frais d'annulation qu'à compter de la date de la contre-indication constatée par une autorité compétente, conformément au barème d'annulation figurant dans les conditions particulières de vente de l'agence de voyages.

2/ D'autre part, vous devez déclarer le sinistre auprès de ASSUREVER dans les cinq jours ouvrés suivant l'événement entraînant la garantie.

QUELLES SONT VOS OBLIGATIONS EN CAS DE SINISTRE ?

Votre déclaration de sinistre écrite doit être accompagnée :

- d'un certificat médical et/ou un bulletin administratif d'hospitalisation précisant l'origine, la nature, la gravité et les conséquences prévisibles de la maladie,

Vous devrez communiquer à ASSUREVER, les documents et renseignements médicaux nécessaires à l'instruction de votre dossier que nous vous adresserons dès réception de la déclaration de sinistre, ainsi que le questionnaire médical à faire remplir par votre médecin.

Si vous ne détenez pas ces documents ou renseignements, vous devrez vous les faire communiquer par votre médecin traitant et les adresser à ASSUREVER.

Vous devrez également transmettre tous renseignements ou documents qui vous seront demandés afin de justifier le motif de votre annulation, et notamment :

- ✓ toutes les photocopies des ordonnances prescrivant des médicaments, des analyses ou examens ainsi que tous documents justifiant de leur délivrance ou exécution, et notamment les feuilles de maladie comportant, pour les médicaments prescrits, la copie des vignettes correspondantes.
- ✓ les décomptes de la Sécurité Sociale ou de tout autre organisme similaire, relatifs au remboursement des frais de traitement et au paiement des indemnités journalières,
- ✓ l'original de la facture acquittée du débit que vous devez être tenu de verser à l'agence de voyages ou que ce dernier conserve,
- ✓ le numéro de votre contrat d'assurance,
- ✓ le bulletin d'inscription délivré par l'agence de voyages,
- ✓ en cas d'accident, vous devrez en préciser les causes et circonstances et nous fournir les noms et l'adresse des responsables, ainsi que, le cas échéant, des témoins,
- ✓ en cas de refus d'embarquement : un justificatif émis par la compagnie de transport vous ayant refusée l'embarquement, ou par les autorités sanitaires; en l'absence de ce justificatif, aucune indemnisation ne sera possible),
- ✓ et tout autre document nécessaire.

En outre, il est expressément convenu que vous acceptez par avance le principe d'un contrôle de la part de notre médecin-conseil. Dès lors, si vous vous y opposez sans motif légitime, vous perdrez vos droits à garantie.

CE QUE NOUS EXCLUONS

La garantie Annulation ne couvre pas l'impossibilité de partir liée à la fermeture des frontières, à l'organisation matérielle, aux conditions d'hébergement ou de sécurité à destination.

Outre les exclusions communes à l'ensemble des garanties sont également exclus :

- un événement, une maladie ou un accident ayant fait l'objet d'une première constatation, d'une rechute, d'une aggravation ou d'une hospitalisation entre la date d'achat du voyage et la date de souscription du contrat d'assurance,
- toute circonstance ne nuisant qu'au simple agrément,
- la grossesse y compris ses complications au-delà de la 28ème semaine et dans tous les cas, l'interruption volontaire de grossesse, l'accouchement, les fécondations in vitro et leurs conséquences,

- l'oubli de vaccination,
- la défaillance de toute nature, y compris financière, du transporteur rendant impossible l'exécution de ses obligations contractuelles,
- le défaut ou l'excès d'enneigement,
- tout événement médical dont le diagnostic, les symptômes ou la cause de ceux-ci sont de nature psychique, psychologique ou psychiatrique, et qui n'a pas donné lieu à une hospitalisation supérieure à 3 jours consécutifs ultérieurement à la souscription du présent Contrat,
- la pollution, la situation sanitaire locale, les catastrophes naturelles faisant l'objet de la procédure visée par la loi N° 82.600 du 13 juillet 1982 ainsi que leurs conséquences, les événements météorologiques ou climatiques,
- les conséquences de procédures pénales dont vous faites l'objet,
- tout autre événement survenu entre la date de souscription au contrat d'assurance et la date de départ de votre voyage,
- tout événement survenu entre la date de souscription au voyage et la date de souscription au contrat d'assurance,
- l'absence d'aléa,
- un acte intentionnel et/ou répréhensible par la Loi,
- les conséquences des états alcooliques et la Consommation de drogues, de toute substance stupéfiante mentionnée au Code de la Santé Publique, de médicaments et traitements non prescrits par un médecin,
- le simple fait que la destination géographique du voyage est déconseillée par le Ministère des Affaires Etrangères français,
- un acte de négligence de votre part,
- tout événement dont la responsabilité pourrait incomber au voyageur en application du Code du Tourisme en vigueur,
- la non-présentation, pour quelque cause que ce soit, de documents indispensables au séjour, tels que passeport, carte d'identité, visa, titres de transport, carnet de vaccination sauf en cas de vol, dans les 48 heures précédant le départ, du passeport ou carte d'identité.

DISPOSITIONS GENERALES D'ASSISTANCE

Aucun rapatriement ou retour anticipé n'est pris en charge s'il n'a pas fait l'objet d'un appel préalable auprès du plateau d'assistance et d'un accord de ce dernier.

ASSISTANCE RAPATRIEMENT

TELECONSULTATION AVANT DEPART

Pour toute demande d'information et de renseignements utiles à l'organisation et au bon déroulement de votre voyage, vous pouvez nous contacter avant votre voyage 24 heures sur 24 ; 7 jours sur 7.
Les informations concernent les domaines suivants.

Information sanitaire : Santé, Hygiène, Vaccination, Précautions à prendre, Centres Hospitaliers principaux, Conseils aux femmes, Décalage horaires, Animaux en voyage.

Nos médecins sont également disponibles pour toute information dont vous auriez besoin en cas de voyage se déroulant lors d'un contexte épidémique ou pandémique.

Les informations sont communiquées par téléphone et ne font pas l'objet d'une confirmation écrite ni d'envoi de documents.

Les prestations de renseignement et d'information sont fournies entre 8h00 et 19h00 et dans des délais normalement nécessaires à la satisfaction de la demande.

Cependant quelle que soit l'heure de l'appel, nous accueillons et notons vos demandes ainsi que vos coordonnées afin de vous rappeler pour vous fournir les réponses attendues.

RAPATRIEMENT OU TRANSPORT SANITAIRE

Vous êtes blessé ou atteint d'une maladie dans le cadre d'une épidémie ou d'une pandémie, lors d'un déplacement garanti. Nous organisons et prenons en charge votre rapatriement au domicile ou dans un établissement hospitalier proche de chez vous.

Seules les exigences d'ordre médical sont prises en considération pour arrêter la date du rapatriement, le choix du moyen de transport ou du lieu d'hospitalisation.

La décision de rapatriement est prise par notre médecin conseil, après avis du médecin traitant occasionnel et éventuellement du médecin de famille.

Lors de votre rapatriement, et sur prescription de notre médecin conseil, nous organisons et prenons en charge le transport d'un accompagnant à vos côtés.

Tout refus de la solution proposée par notre équipe médicale entraîne l'annulation de la garantie d'assistance aux personnes.

RETOUR IMPOSSIBLE

Votre vol a été annulé suite à des mesures de restriction de déplacement des populations en cas d'épidémie ou de pandémie prises par le gouvernement local ou les compagnies aériennes.

Si vous êtes dans l'obligation de prolonger votre séjour, nous organisons et prenons en charge les frais d'hôtel (chambre et petit-déjeuner) ainsi que ceux des membres de votre famille bénéficiaires ou d'un accompagnant assuré, à concurrence du montant indiqué au Tableau des Garanties.

Nous organisons et prenons en charge, votre rapatriement au domicile, dans la limite indiquée au Tableau de Garanties.

FRAIS HOTELIERS SUITE A MISE EN QUARANTAINE

Si vous êtes dans l'obligation de prolonger votre séjour suite à votre mise en quarantaine, nous organisons et prenons en charge les frais d'hôtel (chambre et petit-déjeuner) ainsi que ceux des membres de votre famille bénéficiaires ou d'un accompagnant assuré, à concurrence du montant indiqué au Tableau des Garanties.

FRAIS MEDICAUX (HORS DU PAYS DE RESIDENCE)

Lorsque des frais médicaux en cas de maladie liée à une épidémie ou une pandémie ont été engagés avec notre accord préalable, nous vous remboursons la partie de ces frais qui n'aura pas été prise en charge par les éventuels organismes d'assurance auxquels vous êtes affiliés.

Nous n'intervenons qu'une fois les remboursements effectués par les organismes d'assurance susvisés, déduction faite d'une franchise dont le montant est indiqué au tableau des garanties, et sous réserve de la communication des justificatifs originaux de remboursement émanant de votre organisme d'assurance.

Ce remboursement couvre les frais définis ci-dessous, à condition qu'ils concernent des soins reçus par vous hors de votre pays de domicile à la suite d'une maladie ou d'un accident survenu hors de votre pays de domicile.

Dans ce cas, nous remboursons le montant des frais engagés jusqu'au montant maximum indiqué au Tableau des Garanties.

Dans l'hypothèse où l'organisme d'assurance auquel vous cotisez ne prendrait pas en charge les frais médicaux engagés, nous rembourserons les frais engagés dans la limite du montant indiqué au Tableau des Garanties, sous réserve de la communication par vous des factures originales de frais médicaux et de l'attestation de non prise en charge émanant de l'organisme d'assurance.

Cette prestation cesse à dater du jour où nous sommes en mesure d'effectuer votre rapatriement.

Nature des frais ouvrant droit à remboursement (sous réserve d'accord préalable) :

- honoraires médicaux,
- frais de médicaments prescrits par un médecin ou un chirurgien,
- frais d'ambulance prescrite par un médecin pour un transport vers l'hôpital le plus proche et ceci seulement en cas de refus de prise en charge par les organismes d'assurance,
- frais d'hospitalisation à condition que vous soyez jugé intransportable par décision des médecins de l'Assistance, prise après recueil des informations auprès du médecin local (les frais d'hospitalisation engagés à compter du jour où nous sommes en mesure d'effectuer votre rapatriement ne sont pas pris en charge),
- frais dentaires d'urgence (plafonnés au montant indiqué au Tableau des Garanties, sans application de franchise),
- frais de test PCR, lorsque vous effectuez un transit, si celui-ci est positif.

EXTENSION DE LA PRESTATION : AVANCE DE FRAIS D'HOSPITALISATION (HORS DU PAYS DE RESIDENCE)

Nous pouvons, dans la limite des montants de prise en charge prévus ci-dessus, procéder à l'avance des frais d'hospitalisation que vous devez engager hors de votre pays de domicile, aux conditions cumulatives suivantes :

- les médecins de l'Assureur doivent juger, après recueil des informations auprès du médecin local, qu'il est impossible de vous rapatrier dans l'immédiat dans votre pays de domicile.
- les soins auxquels s'applique l'avance doivent être prescrits en accord avec les médecins de l'Assureur.
- vous ou toute personne autorisée par vous doit s'engager formellement par la signature d'un document spécifique, fourni par l'Assureur lors de la mise en œuvre de la présente prestation :
 - à engager les démarches de prise en charge des frais auprès des organismes d'assurance dans le délai de 15 jours à compter de la date d'envoi des éléments nécessaires à ces démarches par l'Assureur,
 - à effectuer à l'Assureur les remboursements des sommes perçues à ce titre de la part des organismes d'assurance dans la semaine qui suit la réception de ces sommes.

Resteront uniquement à notre charge, et dans la limite du montant de prise en charge prévu pour la prestation "frais médicaux", les frais non pris en charge par les organismes d'assurance. Vous devrez nous fournir l'attestation de non prise en charge émanant de ces organismes d'assurance, dans la semaine qui suit sa réception.

Afin de préserver nos droits ultérieurs, nous nous réservons le droit de vous demander à vous ou à vos ayants droits une lettre d'engagement vous engageant à effectuer les démarches auprès des organismes sociaux et nous rembourser les sommes perçues.

A défaut d'avoir effectué les démarches de prise en charge auprès des organismes d'assurance dans les délais, ou à défaut de présentation à l'Assureur dans les délais de l'attestation de non prise en charge émanant de ces organismes d'assurance, vous ne pourrez en aucun cas vous prévaloir de la prestation « frais médicaux » et devrez rembourser l'intégralité des frais d'hospitalisation avancés par l'Assureur, qui engagera, le cas échéant, toute procédure de recouvrement utile, dont le coût sera supporté par vous.

PRISE EN CHARGE D'UN FORFAIT TELEPHONIQUE LOCAL

Lors d'un déplacement garanti hors de votre pays de domicile, vous êtes mis en quarantaine. Nous prenons en charge les frais de mise en service d'un forfait téléphonique local, dans la limite indiquée au Tableau des Garanties.

SOUTIEN PSYCHOLOGIQUE SUR PLACE SUITE A QUARANTAINE

En cas de traumatisme important suite à votre mise en quarantaine liée à une épidémie ou une pandémie, nous pouvons vous mettre, à votre demande, en relation téléphonique avec un psychologue, pendant le temps de la quarantaine, dans la limite indiquée au Tableau des Garanties. Ces entretiens sont entièrement confidentiels.

Ce travail d'écoute n'est pas à confondre avec le travail psychothérapeutique effectué en libéral. En aucun cas, du fait de l'absence physique de l'appelant, ce service ne peut se substituer à une psychothérapie.

VALISE DE SECOURS

Dans le cas où vous n'avez plus assez d'effets personnels utilisables à votre disposition en raison de votre mise en quarantaine ou de votre hospitalisation suite à épidémie ou pandémie, nous prenons en charge, sur présentation de justificatifs, les effets de première nécessité à concurrence du montant indiqué au Tableau de Garanties.

AIDE MENAGERE

Suite à votre rapatriement par nos soins suite à une maladie liée à une épidémie ou une pandémie, vous ne pouvez pas effectuer vous-même les tâches ménagères habituelles, nous recherchons, missionnons et prenons en charge une aide-ménagère, dans la limite indiquée au Tableau des Garanties.

LIVRAISON DE COURSES MENAGERES

Suite à votre rapatriement par nos soins suite à une maladie liée à une épidémie ou une pandémie vous n'êtes pas en mesure de vous déplacer hors de votre domicile, nous organisons et prenons en charge, dans la limite des disponibilités locales, les frais de livraison de vos courses dans la limite fixée au Tableau des Garanties.

SOUTIEN PSYCHOLOGIQUE A VOTRE RAPATRIEMENT

En cas de traumatisme important suite à un événement lié à une épidémie ou une pandémie, nous pouvons, à votre retour au domicile dans le cadre d'un rapatriement organisé par nos soins, vous mettre en relation téléphonique avec un psychologue, dans la limite indiquée au Tableau des Garanties, et ce à votre demande. Ces entretiens sont entièrement confidentiels.

Ce travail d'écoute n'est pas à confondre avec le travail psychothérapeutique effectué en libéral. En aucun cas, du fait de l'absence physique de l'appelant, ce service ne peut se substituer à une psychothérapie.

EXCLUSIONS SPECIFIQUES AUX GARANTIES D'ASSISTANCE RAPATRIEMENT PROTECTION SANITAIRE

Ne donnent pas lieu à notre intervention :

- les voyages entrepris dans un but de diagnostic et/ou de traitement,
- les frais médicaux et d'hospitalisation dans le pays de domicile,
- l'ivresse, le suicide ou la tentative de suicide et leurs conséquences,
- toute mutilation volontaire du Bénéficiaire/Assuré,

- les affections ou lésions bénignes qui peuvent être traitées sur place et/ou qui n'empêchent pas le Bénéficiaire/Assuré de poursuivre son voyage,
- les états de grossesse, à moins d'une complication imprévisible, et dans tous les cas, les états de grossesse au-delà de la 36^{ème} semaine, l'interruption volontaire de grossesse, les suites de l'accouchement,
- les convalescences et les affections en cours de traitement, non encore consolidées et comportant un risque d'aggravation brutale,
- Les maladies antérieurement constituées ayant fait l'objet d'une hospitalisation dans les 6 mois précédant la date de départ en voyage
- Les événements liés à un traitement médical ou à une intervention chirurgicale qui ne présenteraient pas un caractère imprévu, fortuit ou accidentel,
- Les frais de prothèse : optique, dentaire, acoustique, fonctionnelle, etc,
- Les frais de cure thermale, traitement esthétique, vaccination et les frais y découlant,
- Les séjours en maison de repos et les frais y découlant,
- Les rééducations, kinésithérapies, chiropraxies et les frais y découlant,
- Les hospitalisations prévues

ASSUREVER

TSA 72218 - 18039 BOURGES CEDEX

N° Tél : 01 73 03 41 01

SARL au capital 516 500 € - RCS Paris B 384.706.941

Société de courtage et de gestion d'assurance

Garantie financière et assurance de Responsabilité Civile Professionnelle

Conformes aux articles L530-1 et L530-2 du Code des Assurances

COWEN | INS

Les garanties assurance et assistance stipulées dans le présent document sont souscrites auprès de COWEN Insurance Company Limited, sous le numéro ASSPROTSA1.

NOTES

.....

.....

.....

.....

.....

.....

.....

.....

.....

.....

ASSUREVER assure vos voyages

ASSUREVER, leader français du courtage dans le domaine du voyage, a toujours privilégié la place du client et l'innovation au cœur de son développement avec une seule ambition : assurer vos voyages en toute sérénité.

ASSUREVER conçoit, gère et distribue des solutions spécialisées d'assurance en voyage, responsabilité civile professionnelle, flotte autocars et automobiles, santé-prévoyance, dommage aux locaux, ainsi que des prestations d'assistance et d'assurance pour les particuliers, les professionnels et les entreprises.

Avec 55 collaborateurs, ASSUREVER vous accompagne au quotidien.

ASSUREVER

L'EXPERIENCE :

ASSUREVER est depuis plus de 30 ans un courtier d'assurances national indépendant, spécialiste de la création, de la distribution et de la gestion de contrats d'assurance et d'assistance dans le secteur du tourisme. Ce statut de courtier lui permet de travailler avec les meilleures compagnies d'assurance.

LA PERFORMANCE :

En 2019, ASSUREVER a assuré plus de 1,5 million de personnes dans le monde entier et géré plus de 20 000 cas d'indemnisations.

NOS ENGAGEMENTS :

- Vous guider dans vos choix de garanties
- Vous protéger au plus près de vos besoins
- Vous accompagner avant et pendant votre séjour

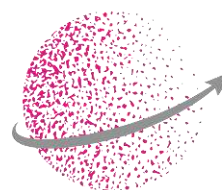
2880 – 202105SN1

VOTRE AGENCE DE VOYAGES



TSA 72218
18039 BOURGES CEDEX
Tél : 01 73 03 41 01
www.assurever.com

S.A.R.L. au capital de 516 500 € - RCS Paris B 384.706.941
Société de courtage et de gestion d'assurance immatriculée à l'ORIAS
sous le n°07 028 567 (www.orias.fr)
Autorité de Contrôle Prudentiel et de Résolution - 4, place de Budapest - CS 92459 - 75436 PARIS Cedex 9



ASSUREVER
assure vos voyages

Assurance Voyage

Document d'information sur le produit d'assurance

Compagnie : COWEN Insurance Company Limited – Entreprise d'assurance agréée à Malte sous le No. C 55905 ; ce contrat est régi par le Code des assurances français

COWEN | INS

Produit : « ASSURANCE PROTECTION SANITAIRE »

Ce document d'information présente un résumé des principales garanties et exclusions du produit. Il ne prend pas en compte vos besoins et demandes spécifiques. Vous trouverez l'information complète sur ce produit dans la documentation précontractuelle et contractuelle.

De quel type d'assurance s'agit-il ?

Le produit Assurance Protection Sanitaire est destiné à garantir les dommages subis par l'assuré avant et pendant le voyage ainsi que les frais restés à sa charge. Le produit inclut des prestations d'assistance aux personnes, des garanties en cas d'annulation du voyage selon les modalités du contrat d'assurance souscrit.



Qu'est-ce qui est assuré ?

Extension à une formule Multirisque

✓ ANNULLATION DE VOYAGE EN CAS D'ÉPIDÉMIE DE L'ASSURÉ

Jusqu'à 8 000 € par personne et 30 000 € par événement

✓ ASSISTANCE RAPATRIEMENT

Transport / rapatriement en cas d'épidémie ou de pandémie
Retour impossible jusqu'à 1 000 € par personne et 50 000 € par groupe

Frais hôteliers suite à mise en quarantaine jusqu'à 80 € par nuit avec un maximum de 14 nuits

Frais hôteliers suite à mise en quarantaine jusqu'à 150 € par nuit avec un maximum de 14 nuits si extension souscrite

Frais hôteliers suite à mise en quarantaine jusqu'à 300 € par nuit avec un maximum de 14 nuits si extension souscrite

Frais médicaux à l'étranger suite maladie contractée en cas d'épidémie jusqu'à 150 000 € par personne

Soutien psychologique suite mise en quarantaine jusqu'à 6 entretiens par événement

Aide-ménagère jusqu'à 15 heures réparties sur 4 semaines

Livraison de courses ménagères jusqu'à 15 jours et 1 livraison par semaine



Qu'est-ce qui n'est pas assuré ?

✗ La défaillance de toute nature, y compris financière, du transporteur rendant impossible l'exécution de ses obligations contractuelles,

✗ Les guerres civiles ou étrangères, les émeutes, les mouvements populaires,

✗ Les conséquences de la désintégration du noyau atomique ou toute irradiation provenant d'une source d'énergie présentant un caractère de radioactivité,

✗ Sauf dérogation, un tremblement de terre, une éruption volcanique, un raz de marée, une inondation ou un cataclysme naturel sauf dans le cadre des dispositions résultant de la loi n° 82-600 du 13 juillet 1982 relative à l'indemnisation des victimes de catastrophes naturelles (pour les garanties d'assurance),

✗ L'annulation pour convenance personnelle,

✗ Les frais médicaux dans le pays de domicile.



Y a-t-il des exclusions à la couverture ?

Les principales exclusions du contrat

! Les frais engagés sans l'accord préalable du Service Assistance,

! Le simple fait que la destination géographique du voyage est déconseillée par le Ministère des Affaires Étrangères français,

! La participation volontaire d'un Assuré à des émeutes ou grèves, rixes ou voies de fait,

! Les conséquences de l'usage de médicaments, de drogues, de stupéfiants et produits assimilés non ordonnés médicalement, et de l'usage abusif d'alcool,

! Tout acte intentionnel de l'Assuré pouvant entraîner la garantie du contrat.

Le contrat comporte par ailleurs certaines restrictions

! Le contrat doit être souscrit le jour de la réservation du voyage ou, au plus tard, la veille du 1^{er} jour d'application du barème de frais d'annulation.

! L'option Protection Sanitaire doit être souscrite simultanément à une formule Multirisque.

! L'Assuré doit être domicilié en France, dans l'un des pays membres de l'Union Européenne, au Royaume Uni, en Suisse, Norvège, Monaco, Andorre, Liechtenstein, San Marin ou à Gibraltar.



Où suis-je couvert(e) ?

Les garanties s'appliquent dans le monde entier, à l'exception des pays recensés par le Ministère des Affaires étrangères français comme étant en état de guerre civile ou étrangère, d'instabilité politique notoire, subissant des représailles, des restrictions à la libre circulation des personnes et des biens et ce quel qu'en soit le motif, notamment sanitaire, de sécurité, météorologique, les pays subissant des actes de terrorisme, ayant subi des catastrophes naturelles ou une désintégration du noyau atomique ainsi que les pays subissant tout autre cas de force majeure.



Quelles sont mes obligations ?

- A la souscription du contrat

L'Assuré est tenu de régler la cotisation.

L'Assuré est tenu de répondre exactement aux questions posées par l'Assureur notamment dans le formulaire de déclaration lui permettant d'apprécier les risques pris en charge.

- En cas de sinistre

- Au titre des garanties d'assurance, l'Assuré doit déclarer son sinistre dans les 5 jours ouvrés à partir du moment où il a connaissance du sinistre.

- Au titre des prestations d'assistance, l'Assuré doit contacter le plateau d'assistance et obtenir son accord préalable avant de prendre toute initiative ou d'engager toute dépense.

Dans tous les cas, l'Assuré est tenu de fournir à l'Assureur toutes pièces et documents justificatifs nécessaires à la mise en œuvre des garanties d'assurance et des prestations d'assistance prévues au contrat.



Quand et comment effectuer les paiements ?

La cotisation est payable à la souscription du contrat, par tout moyen de paiement accepté par l'agence de voyage.



Quand commence la couverture et quand prend-elle fin ?

Début de la couverture

La garantie « Annulation de voyage » prend effet le jour de la souscription du présent contrat.

Toutes les autres garanties prennent effet le jour du départ en voyage (lieu de convocation de l'organisateur à l'aller).

Droit de renonciation

Conformément à l'article L112-10 du Code des Assurances, l'Assuré qui souscrit à des fins non professionnelles un contrat d'assurance, s'il justifie d'une garantie antérieure pour l'un des risques couverts par ce nouveau contrat, peut renoncer à ce nouveau contrat, sans frais ni pénalités, tant qu'il n'a pas été intégralement exécuté ou que l'Assuré n'a fait intervenir aucune garantie, et dans la limite d'un délai de quatorze jours calendaires à compter de la conclusion du nouveau contrat.

Fin de la couverture

La garantie « Annulation de voyage » expire le jour du départ en voyage (lieu de convocation de l'organisateur à l'aller).

Toutes les autres garanties expirent le dernier jour du voyage (lieu de dispersion du groupe), avec une durée maximale de 366 jours consécutifs.



Comment puis-je résilier le contrat ?

La résiliation du contrat n'est pas autorisée.

ASSURANCE LOCATION CONFORT



LE RESUME DE VOTRE CONTRAT D'ASSURANCE VOYAGE

(Produit « Assurance Location Confiance » n°14060)



VOS GARANTIES

- Formule ANNULATION
- Formule MULTIRISQUE « SOLEIL »
- Formule MULTIRISQUE « NEIGE »
- Option PROTECTION SANITAIRE



VOTRE NUMERO DE CONTRAT PERSONNEL

(n° des Conditions Particulières)

.....

**VOUS ETES AMENES A FAIRE VALOIR
VOS GARANTIES D'ASSURANCE AVANT
OU APRES VOTRE VOYAGE ?**

En cas de Sinistre susceptible de donner lieu à une annulation, vous devez annuler votre réservation auprès de l'organisateur du voyage dès que vous en avez connaissance.

Vous devez nous envoyer votre déclaration de sinistre dans les cinq jours ouvrés suite à la survenance de l'événement (en cas d'annulation) ou suite à votre retour de voyage (pour tous les autres cas).

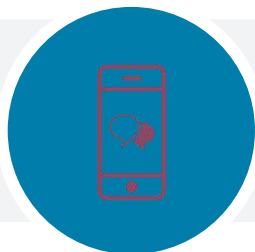


**VOUS AVEZ BESOIN D'UNE ASSISTANCE
DURANT VOTRE SEJOUR ?**

Pour bénéficier des garanties d'assistance du présent contrat, il est **IMPERATIF** de contacter les services publics de secours dans un premier temps et de contacter ensuite le plateau d'assistance préalablement à toute intervention, ou initiative personnelle afin d'obtenir un numéro de dossier qui, seul, justifiera une prise en charge.

QUI CONTACTER ?

ASSUREVER
Service Gestion Clients
TSA 52216 - 18039 BOURGES CEDEX
Tél. : +33 1 73 03 41 01
Mail : gestion@assurever.com



QUI CONTACTER ?

24h/24 – 7j/7

MUTUAIDE Services
Tél. : +33 1 55 98 51 51

N° de contrat à communiquer : **14060**



Lors de la souscription du contrat, communiquez votre adresse e-mail à votre agent de voyages et bénéficiez des avantages de notre « Compagnon de voyage » :

un espace personnel, votre contrat, vos Conditions Générales et un accès direct au plateau d'assistance en un clic !

Application disponible gratuitement sur App Store et Google Play, directement en flashant le logo ci-contre.



VOS GARANTIES EN SYNTHÈSE

PRESTATIONS	MONTANTS TTC maximum par personne	Multirisque "Neige"	Multirisque "Soleil"	Annulation
ANNULATION DE VOYAGE				
<ul style="list-style-type: none"> Maladie, accident ou décès Annulation en toutes causes justifiées Annulation en cas d'attentat ou de catastrophe naturelle survenant à destination Annulation en cas de faillite de la compagnie aérienne Annulation en cas de grève du personnel de la compagnie aérienne 	<ul style="list-style-type: none"> 8 000 € / personne et 40 000 € / location 5 % de l'indemnité avec un minimum de 20 € / personne Franchise de 10 % de l'indemnité avec un minimum de 50 € / personne 	■	■	■
BAGAGES ET EFFETS PERSONNELS				
<ul style="list-style-type: none"> Vol, destruction totale ou partielle, perte pendant l'acheminement par une entreprise de transport <ul style="list-style-type: none"> Franchise uniquement en cas de dommage aux valises Dont objets précieux Frais de reconstitution des documents d'identité Remboursement des frais de location en cas de bris accidentel des skis dont l'assuré est propriétaire 	<ul style="list-style-type: none"> 760 € / personne et 4 600 € / location 50 € / valise 50 % du montant maximum garanti 150 € / personne 300 € / personne 	■	■	
FRAIS D'INTERRUPTION DE SEJOUR				
<ul style="list-style-type: none"> Suite à un retour anticipé ou suite à un rapatriement médical Remboursement du forfait de remontée mécanique et des cours de ski 	<ul style="list-style-type: none"> Prorata temporis 380 € / personne 	■	■	
RESPONSABILITE LOCATIVE				
<ul style="list-style-type: none"> Dommages corporels et matériels confondus <ul style="list-style-type: none"> Franchise 	<ul style="list-style-type: none"> 10 000 € / location 75 € / sinistre 	■	■	
ASSISTANCE RAPATRIEMENT				
<ul style="list-style-type: none"> Transport / Rapatriement Retour des membres de la famille ou d'un accompagnant Présence hospitalisation Prolongation de séjour Frais médicaux à l'étranger Urgences dentaires <ul style="list-style-type: none"> Franchise frais médicaux et urgences dentaires Rapatricement du corps Frais funéraires 	<ul style="list-style-type: none"> Frais réels Billet retour + taxi Billet aller-retour et 80 € / jour (maximum 10 jours) 80 € / jour (maximum 10 jours) 6 000 € / personne 160 € / personne 30 € / personne / événement Frais réels 1 200 € / personne 	■	■	
RETOUR ANTICIPE				
<ul style="list-style-type: none"> En cas d'hospitalisation ou de décès d'un membre de la famille, de la garde d'enfant ou du remplaçant professionnel En cas de sinistre au domicile 	<ul style="list-style-type: none"> Billet retour + taxi Billet retour + taxi 	■	■	
ASSISTANCE VOYAGE				
<ul style="list-style-type: none"> Avance de la caution pénale Prise en charge des honoraires d'avocat Frais de recherche et de secours en mer et en montagne Envoi de médicaments 	<ul style="list-style-type: none"> 8 000 € / personne 1 500 € / personne 1 500 € / personne (4 500 € / personne pour la Multirisque Neige) Frais d'envoi 	■	■	
PROTECTION SANITAIRE				
<ul style="list-style-type: none"> Annulation pour maladie déclarée dans le mois précédant le départ en cas d'épidémie ou de pandémie <ul style="list-style-type: none"> Franchise Annulation pour refus d'embarquement suite à prise de température <ul style="list-style-type: none"> Franchise Rapatricement médical dans le cadre d'épidémie ou de pandémie Frais médicaux hors du pays de résidence suite à maladie contractée en cas d'épidémie ou de pandémie <ul style="list-style-type: none"> Franchise Frais hôteliers suite à retour impossible Frais hôteliers suite à mise en quarantaine 	<ul style="list-style-type: none"> 8 000 € / personne et 40 000 € / location 5 % de l'indemnité avec un minimum de 20 € / pers. 8 000 € / personne et 40 000 € / location 10 % de l'indemnité avec un minimum de 50 € / pers. Frais réels 6 000 € / personne 30 € / personne Frais d'hôtel 80 € / nuit (maximum 14 nuits) Frais d'hôtel 80 € / nuit (maximum 14 nuits) 	○	○	

Les Conditions Générales complètes sont disponibles sur simple demande à votre agent de voyages.

■ Inclus ○ En option



TSA 72218
18039 BOURGES CEDEX
Tél : 01 73 03 41 01
www.assurever.com

S.A.R.L. au capital de 516 500 € - RCS Paris B 384.706.941
Société de courtage et de gestion d'assurance immatriculée à l'ORIAS
sous le n°07 028 567 (www.orias.fr)
Autorité de Contrôle Prudentiel et de Résolution - 4, place de Budapest - CS 92459 - 75436 PARIS Cedex 9



ASSUREVER
assure vos voyages